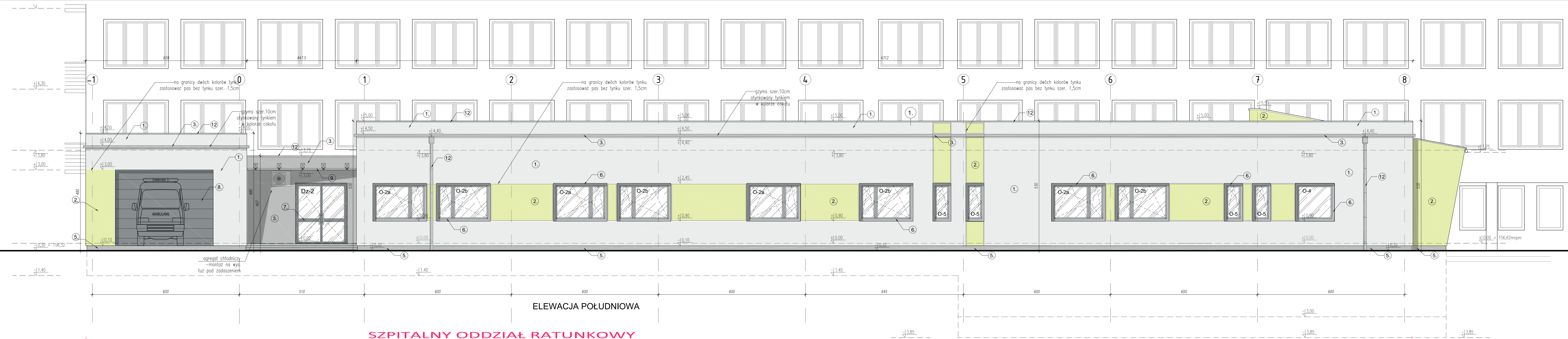


SZPITAL ISTNIEJĄCY



ELEWACJA POŁUDNIOWA

SZPITALNY ODDZIAŁ RATUNKOWY

- ZESTAWIENIE MATERIAŁÓW I KOLORYSTYKI NA ELEWACJACH:
 SCIANY - TYNK CIENKOWARSTWOWY SILIKATOWY BARIWIONY W MASIE, KOLORY:
1. POPIELATY - NCS: S 1002-Y
 2. PIŚTACJOWY - NCS: S 1040-690Y
 3. CIEMNY SZARY (AKCENTY) - NCS: S3502-B
 4. OKŁADZINA SCIENNA Z PŁYT WŁÓKNO-CEMENTOWYCH LUB PŁYT WIELKOWYMIAROWYCH KAMIENNYCH KOLOR CIEMNO-SZARY Z NATURALNYMI NIELICZNYMI JAŚNIEJSZYMI PASMAMI
 5. COKÓŁ - TYNK CIENKOWARSTWOWY ŻYWIČNY, COKOLOWY, MOZAIKOWY, KOLOR GRAFITOWY LUB ZBLIŹONY DO GRAFITOWEGO;
 6. STOLARKA OKIENNA - PCV RAL 7040 (OD ŚRODKA RAL 9018)
 7. ŚLUSARKA DRZWIOWA ZEWNĘTRZNA - W KOLORZE CIEMNY SZARY RAL 7011
 8. BRAMA WJAZDOWA DO WIATY SZARA NCS: S 4502-G
 9. ZADASZENIA NAD WEJŚCIAMI - PRZESZKLONE NA PROFILACH STALOWYCH ZE STALI NIERDZEWNEJ, PŁYTA ZADASZENIA - SZKLANA, SZARA
 10. BALUSTRYDY ZEWNĘTRZNE - STALOWE PALOWANE PROSZKOWO W KOLORZE CIEMNO-SZARYM Z POCHWYTEM ZE STALI NIERDZEWNEJ
 11. POKRYCIE DACHU - PAPA TERMOZGRZEWALNA W KOLORZE CIEMNYM SZARYM
 12. OBRÓBKI BLACHARSKIE, KOSZE ZLEWOWE I RURY SPUSTOWE RAL 7040
 13. SZYLD NAD WEJŚCIEM - PANEL Z MLECZNEGO SZKŁA W KOLORZE BIAŁYM, PODŚWIETLONY; LITERY - CIEMNO CZERWONE WYSOKOŚCI 40CM

BIURO STUDIÓW I PROJEKTÓW SŁUŻBY ZDROWIA
 tel.: 71 355 73 66 • fax: 71 355 74 31 • e-mail: poczta@bsipsz.pl • www.bsipsz.pl
 jednostka: BIURO STUDIÓW I PROJEKTÓW SŁUŻBY ZDROWIA WE WROCŁAWIU SP. Z O.O.
 projektowa: pl. Solidarności 1/3/5; 53-661 Wrocław

inwestor: POWIATOWE CENTRUM MEDYCZNE W GRÓJCU SP. Z O.O.
 ul. Ks. Piotra Skargi 10; 05-600 Grójec

temat: BUDOWA SZPITALNEGO ODDZIAŁU RATUNKOWEGO Z WYPOSAŻENIEM WRAZ Z BUDOWĄ LĄDOWISKA DLA ŚMIGŁOWCÓW RATUNKOWYCH LOTNICZEGO POGOTOWIA RATUNKOWEGO W POWIATOWYM CENTRUM MEDYCZNYM W GRÓJCU

ZESPÓŁ PROJEKTOWY:	
architektura:	nr uprawnień: podłój
projektant: mgr inż. arch. Beata Misaszek uprawnienia w specjal. architektonicznej bez ograniczeń	Wa-467/01
opracowanie: techn. Emilia Zabuska	
sprawdzający: mgr inż. arch. Sławek Gładziński uprawnienia w specjal. architektonicznej bez ograniczeń	Wa-666/03
temat rysunku: ELEWACJA POŁUDNIOWA PRZEKRÓJ PODŁUŻNY PRZEZ BUDYNEK SORU	stażum: PROJEKT WYKONAWCZY branża: ARCHITEKTURA data: 03.2017 skala: 1:50 nr rysunku: A-10